

# DOSSIER

# APLICACIONES



**Laja**

# Laja



Laja Otoño



Laja Mojave



Laja Pizarra



Laja Rústica

Laja, Piedra Cultivada manufacturada, realizada en hormigón aligerado, moldeado para recubrimientos verticales, tanto de interior como de exterior.

La Laja Cultivada permite aportar un acabado cálido y acogedor a cualquier estancia o exterior en el que sea colocada.

Su presentación en placas modulares, aglutina varias piezas de Lajas y ayuda a que el proceso de colocación sea cómodo y ágil.

Se presentan cinco modelos de Lajas Cultivadas: Otoño, Mojave, Rústica, Pizarra y Suroeste; en piezas planas y esquinas (90°).

Cobertura: 1 m<sup>2</sup> / caja de Laja plana (aprox.)  
2,4 m.l. / caja de Laja esquina (aprox.)

Peso: 33 kg. / caja de Laja plana (aprox.)  
30 kg. / caja de Laja esquina (aprox.)



Laja Suroeste

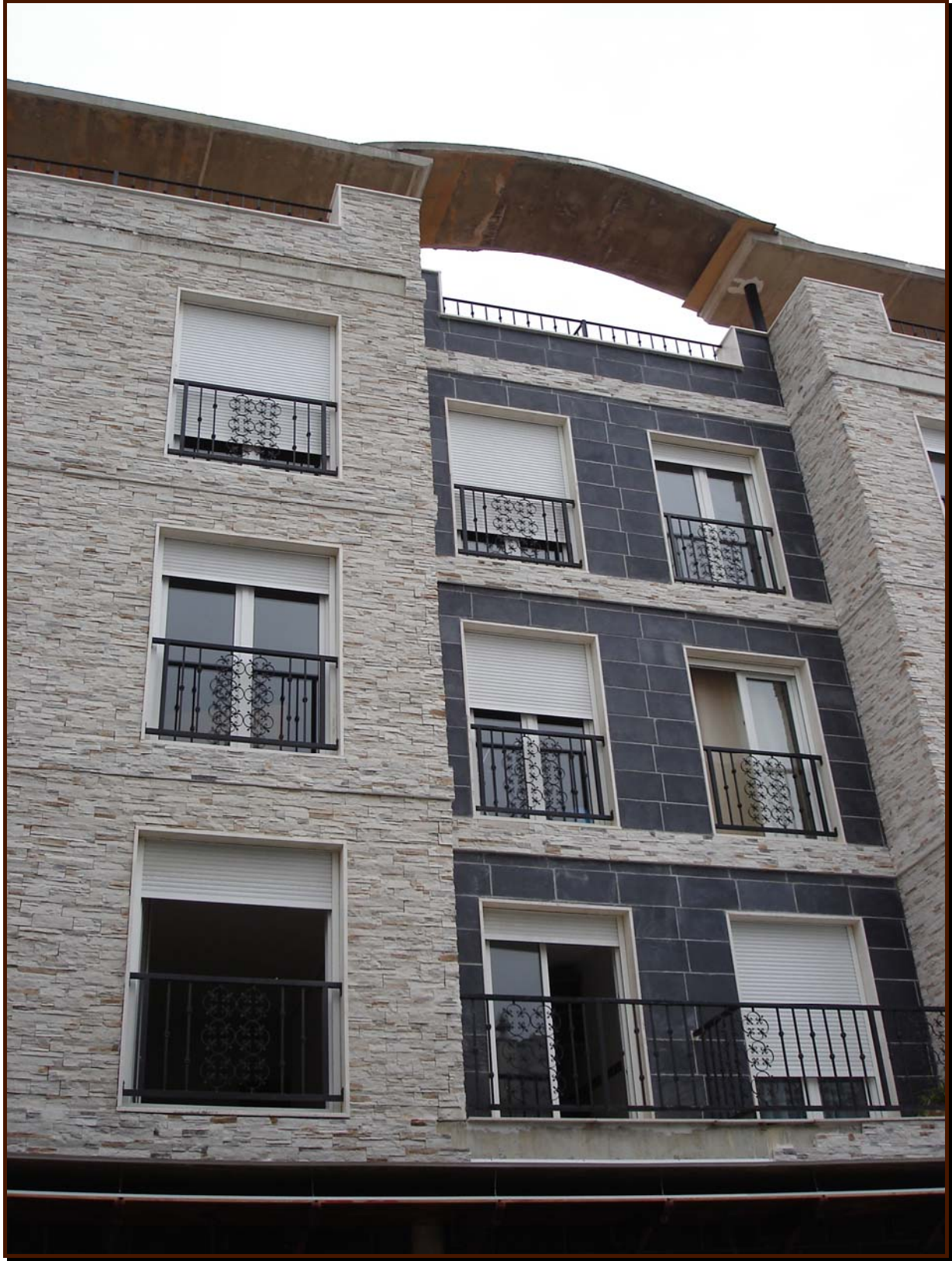
## Laja Suroeste



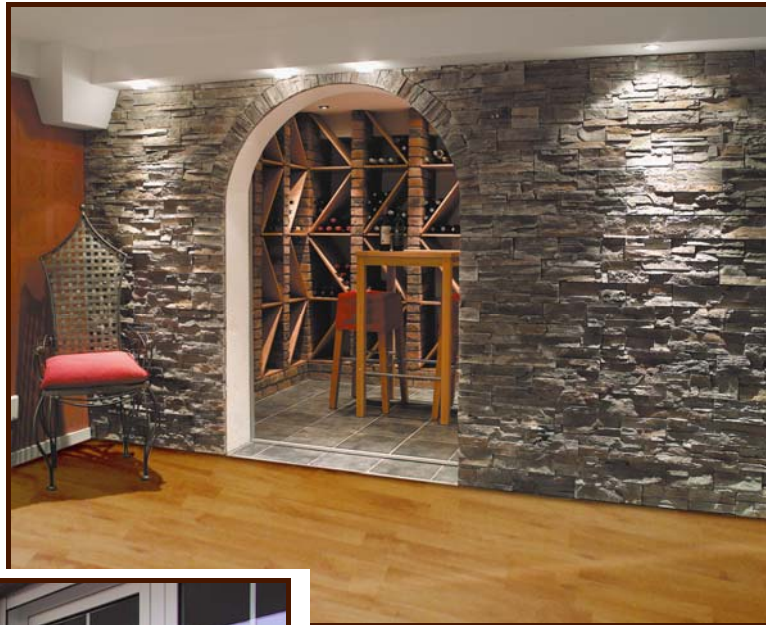
Laja Suroeste



Laja Suroeste combinado con placas de pizarra natural



**Laja Pizarra**



Laja Mojave



  
PIEDRA CULTIVADA

Laja Otoño





Laja Otoño



## Laja Otoño



## Lajas Suroeste y Otoño



## Laja Rústica



  
PIEDRA CULTIVADA



Aplicación Laja.

mezclados los modelos Rústica, Mojave, Otoño y Suroeste.









# Piedra Cultivada